

Ráðstefna um þorskeldiskvóta

28 september 2007

Áframeldi á ýsu

Hreiðar Þór Valtýsson – Hafrannsóknastofnunin / Háskólinn á Akureyri
Hlynur Árnason – Hafrannsóknastofnunin
Ýmsir starfsmenn Brims



HPV Vefurinn

Ýsueildi

Saga

- Tilraunir til að veiða þorsk í gildur árið 2002
- Mikið af ýsu veiddist með => ákveðið að prófa að ala áfram
 - Fyrstu ýsumar settar með þorskum
 - Síðar settar í sér kví
- Brim sá um veiðar, aðstöðu og fóðrun
- Hafró um merkingar, mælingar og úrvinnslu gagna

HPV Vefurinn

Ýsueildi

Saga

- Forvitni lék á að vita hvernig ýsan stæði sig í eldi samanborið við þorsk
 - Vitað er að ýsan þolir ekki eins mikið hnask og þorskurinn, því töldu sumir fyrirfram að vonlítið væri að hafa hana í eldi
 - Ýsan er hinsvegar ekki eins matvönd og þorskurinn, en erfitt hefur verið að venja þorsk af viltum uppruna á þurrfóður
 - Vitað er að ýsan vex hraðar en þorskurinn á fyrstu árum æfi sinnar

HPV Vefurinn

Ýsueildi

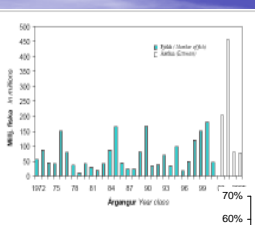
| | Ár | Fjöldi fiska | Meðalþyngd (kg) | Magn (kg) |
|---------|----------------|---------------|-----------------|----------------|
| Veitt | 2002 | 37.158 | 0,85 | 31.584 |
| | 2003 | 11.849 | 0,96 | 11.425 |
| | Samtals | 49.007 | 0,91 | 43.009 |
| Slátrað | 2003 | 15.365 | 2,6 | 39.949 |
| | 2004 | 28.317 | 2,6 | 73.624 |
| | Samtals | 43.682 | 2,60 | 113.573 |
| | | 89% | | 264% |

Heildarmagn veitt og slátrað

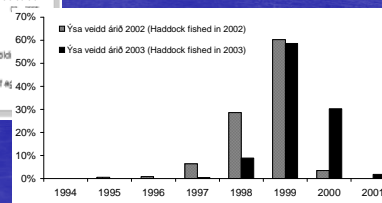
HPV Vefurinn

Ýsueildi

Aldursskipting fiska



Mynd 2.2.5. Ysa. Stærð ýsuárganganna 1972-2005. Fjöldi tveggja ára atdú (í milljónum).
Fig. 2.2.5 HADDOCK. Size of year classes 1972-2005 at 40% maturity.

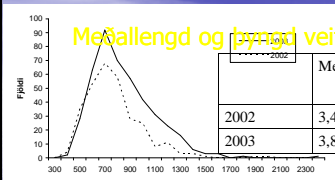


■ Ysa veidd árið 2002 (Haddock fished in 2002)
■ Ysa veidd árið 2003 (Haddock fished in 2003)

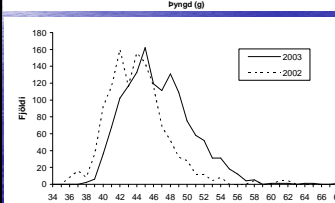
HPV Vefurinn

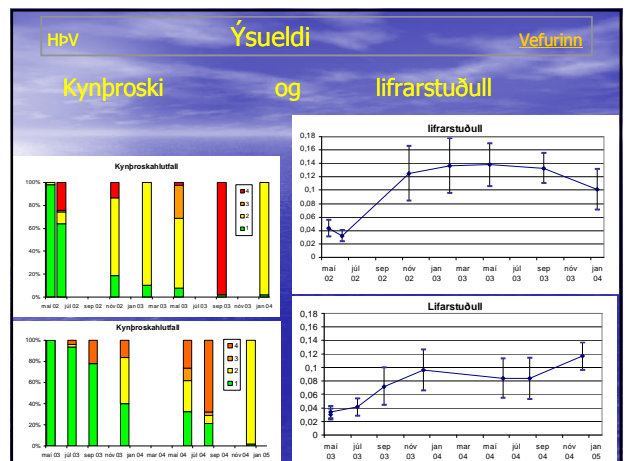
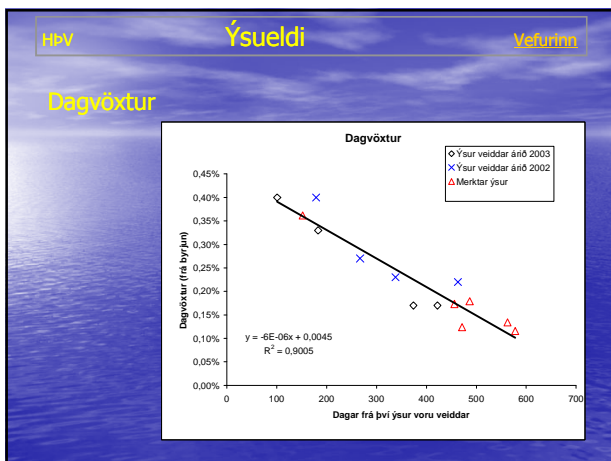
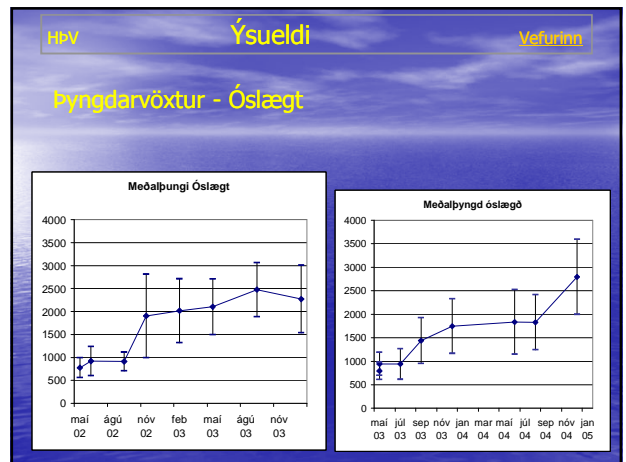
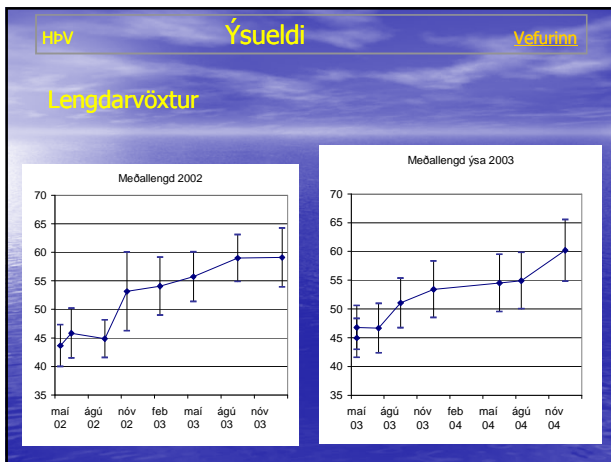
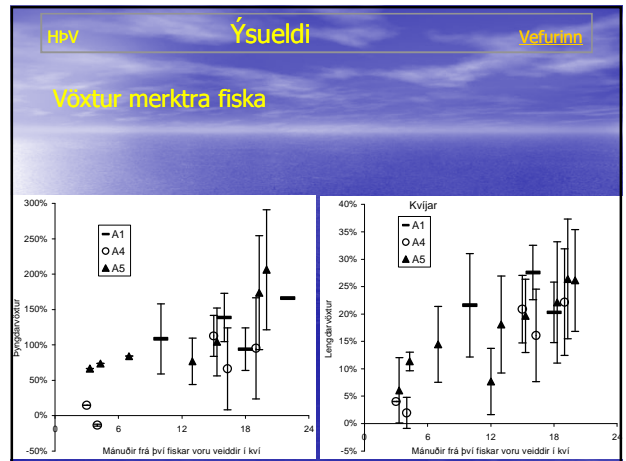
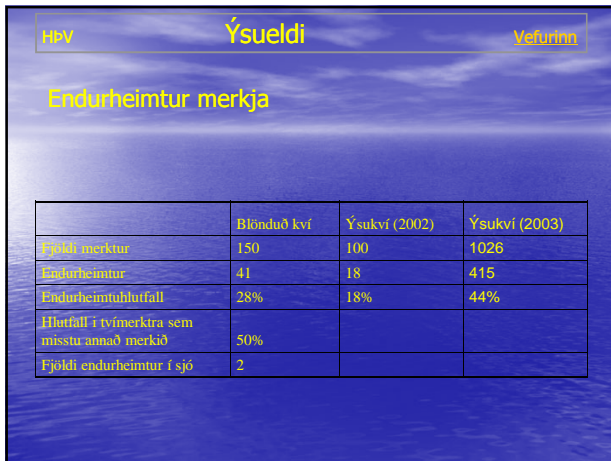
Ýsueildi

Meðallengd og þyngd veitt (Hafró mælingar)



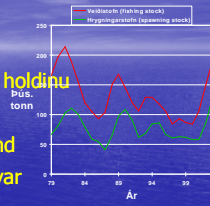
| | Meðalaldur | Meðallengd | Meðalþyngd (öslægt) |
|------|------------|------------|---------------------|
| 2002 | 3,4 | 44,8 | 822 |
| 2003 | 3,8 | 46,1 | 893 |





Kostir

- Góður byrjunarvöxtur
- Tiltölulega mikill hluti vaxtar í holdinu
- Góður matfiskur ??
- Auðveld í fóðrun, ekki matvönd
- Ekki eins viðkvæm og ætlað var



– Gallar

- Miklar sveiflur í nýliðun, gildir bara um áframeldi
- Viðkvæmari en þorskur
- Fer snemma í kynþroska, þó má hægja talsvert á því
- Vösxur hægir mikið á sér eftir 1. árið