

## Fóðrun með þurrfóðri í áframeldi

Sindri Sigurðsson  
Sildarvinnslan hf.



Sildarvinnslan hf  
Fiskurinn sem byggir á framtíð

## Af hverju?

- Efasemdir um hollustu einhæfðs fæðis
- Hægt að stýra innihaldi fódurs
- Þekktur búnaður til fóðrunar
- Minni umsýsla við að:
  - Útbúa gjöfina
  - Gefa fóðrið
  - Aðföng



Sildarvinnslan hf  
Fiskurinn sem byggir á framtíð

Innihaldslýsing fódurs

	Loðna	Síld	Þurrfóður
Prótein	17%	17%	48%
Fita	10%	16%	17%
Kolvetni			11%
Orka (MJ/kg.)	7,98	10,35	19,98

- Það þarf ~50% færri kg. af þurrfóðri til að ná í sömu orku og ef notuð er loðna.



Sildarvinnslan hf  
Fiskurinn sem byggir á framtíð

## Tilraun 2006

- Fiskur veiddur í rækjuvörpu
- Meðalþyngd 710 g. í byrjun mars
- Tilraun hætt í lok ágúst sama ár



Sildarvinnslan hf  
Fiskurinn sem byggir á framtíð

## Tilraun 2006

- Fóðri blandað saman við loðnuhrogn
  - Lyktaukandi?
  - Bragðbætandi?
- Fóðri blandað saman við loðnublóðvatn
  - Lyktaukandi?
  - Bragðbætandi?
  - Mýkir fóðurköggla



Sildarvinnslan hf  
Fiskurinn sem byggir á framtíð

## Tilraun 2006

- Loðnublóðvatnið hafði greinilega meiri áhrif á atferli fisksins
- Ákveðið óhagræði
  - Hætta á stíflum í fóðrara
  - Umhellingar í ker
  - Subbulegt



Sildarvinnslan hf  
Fiskurinn sem byggir á framtíð

## Helstu niðurstöður

- Einungis hluti fiskjar át fóðrið
  - ~1/4 - 1/3 sveimarar
  - Fiskur sem át fóðrið sást ekki taka það
  - Sambærilegar niðurstöður og í Noregi
- Notast við handfóðrun í fyrstu
- Síðar sjálfvirkann gjafara
- Tilraun hætt í lok ágúst sama ár



Sildarvinnslan hf  
Sýslu  
Sýslu

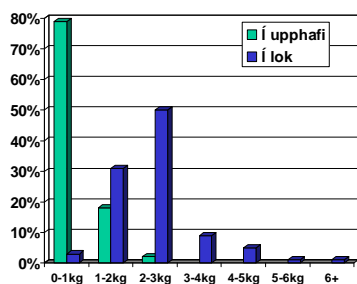
## Helstu niðurstöður

- Afföll
  - Á meðan þurrfóðrað óverulegt
    - Tilraun ekki nógu löng
  - Heild áætluð 12 – 20%
  - Frá lok mars til júní 2007
    - Vegna hrygningar
    - Vegna kuldakærra baktería



Sildarvinnslan hf  
Sýslu  
Sýslu

## Stærðardreifing Fjöldi í flokki



Sildarvinnslan hf  
Sýslu  
Sýslu

## Fóður



Sildarvinnslan hf  
Sýslu  
Sýslu

## Fóðrun

- Fóðrað með þurrfóðri til loka ágúst

### Þurrfóður

	Massi	Lykiltölur
Upphafspungi	32.965	0,7
Þurrfóður	23.065	1,5
Lokapýngd	48.750	1,0

- Fóðrað með loðnu og síld frá þeim tíma

### Blautfóður

	Massi	Lykiltölur
Upphafspungi	48.750	1,0
Blautfóður	254.460	3,4
Lokapungi	124.000	3,1



Sildarvinnslan hf  
Sýslu  
Sýslu

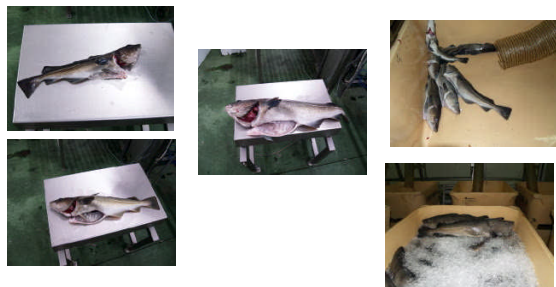
## Fóðurkostnaður

	Blautfóður	Þurrfóður
Fóðurverð	30	87
Flutningur	4	4
Geymsla	6	0
Vinnulaun?	2	0
Fóðurstuðull	3,4	1,5
Kostnaður	142,8	136,5

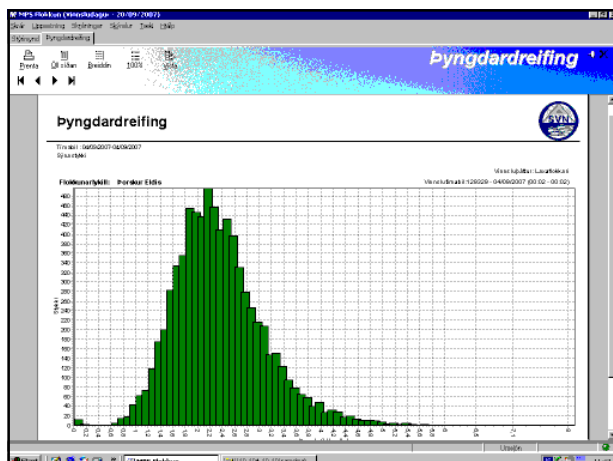
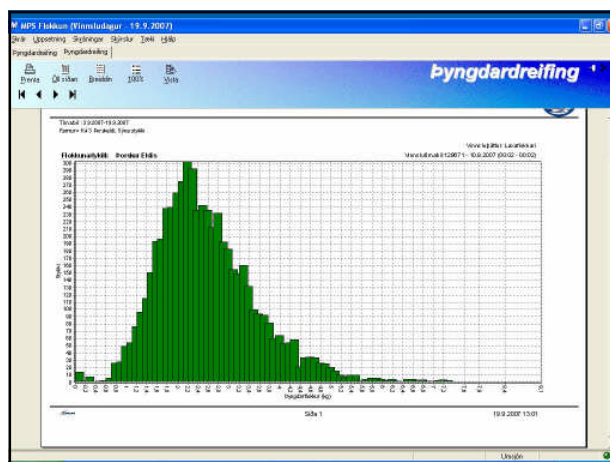


Sildarvinnslan hf  
Sýslu  
Sýslu

## Stærðarmunur



Sildarvinnslan hf. SVIL



## Samantekt

- Þetta er hægt en hentar ekki öllum
- Borgar sig ekki nema alið sé til lengri tíma
- Verður að flokka
  - Jöfn stærð í upphafi
  - Flokka sveimara úr og setja á blautfóður (etnir?)
- Sjúkdómaáhætta?
- Gengur fyrir að venja ef hlýrri sjór?

## Samantekt

- Kostnaðarsjónarmið
  - Tapaður vöxtur
  - Aukið vinnuhagræði
  - Magn fiskjar (10.000 eða 100.000)
  - Stærð fiskjar
  - Fóðurstuðull 1,5/3,4 ?

## Spurningar???