

# Staða og þróun sjókvíaeldis á Íslandi

Valdimar Ingi Gunnarsson

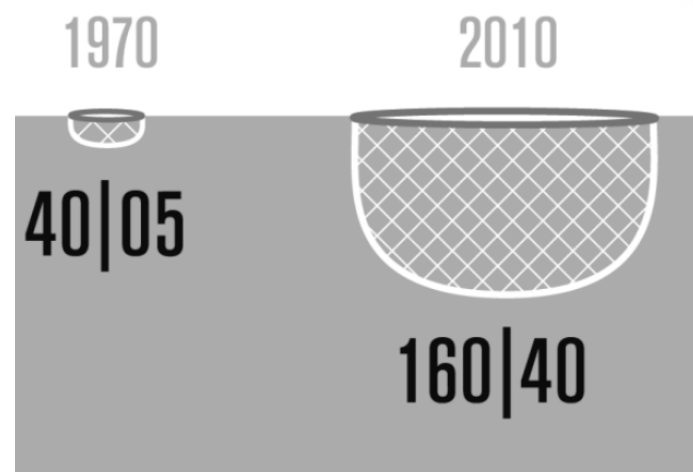
Hafrannsóknastofnunin

Ráðstefna um sjókvíaeldistækni

Í Húsi atvinnulífsins þann 12. október 2012

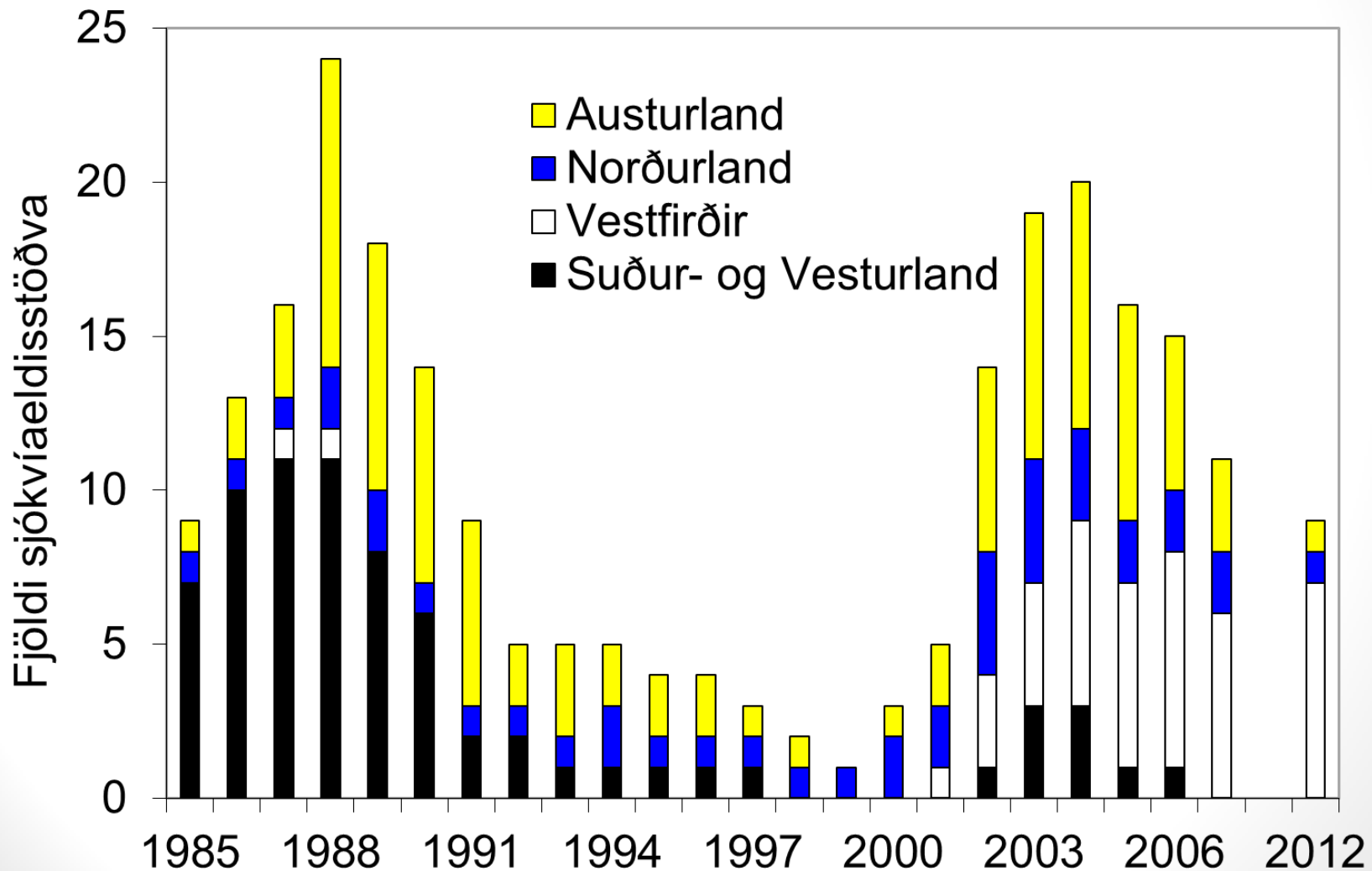
# Efnisyfirlit

- Þróun sjókvíaeldis á Íslandi
- Staða sjókvíaeldi á Íslandi í dag
- Þróun og framtíðarsýn



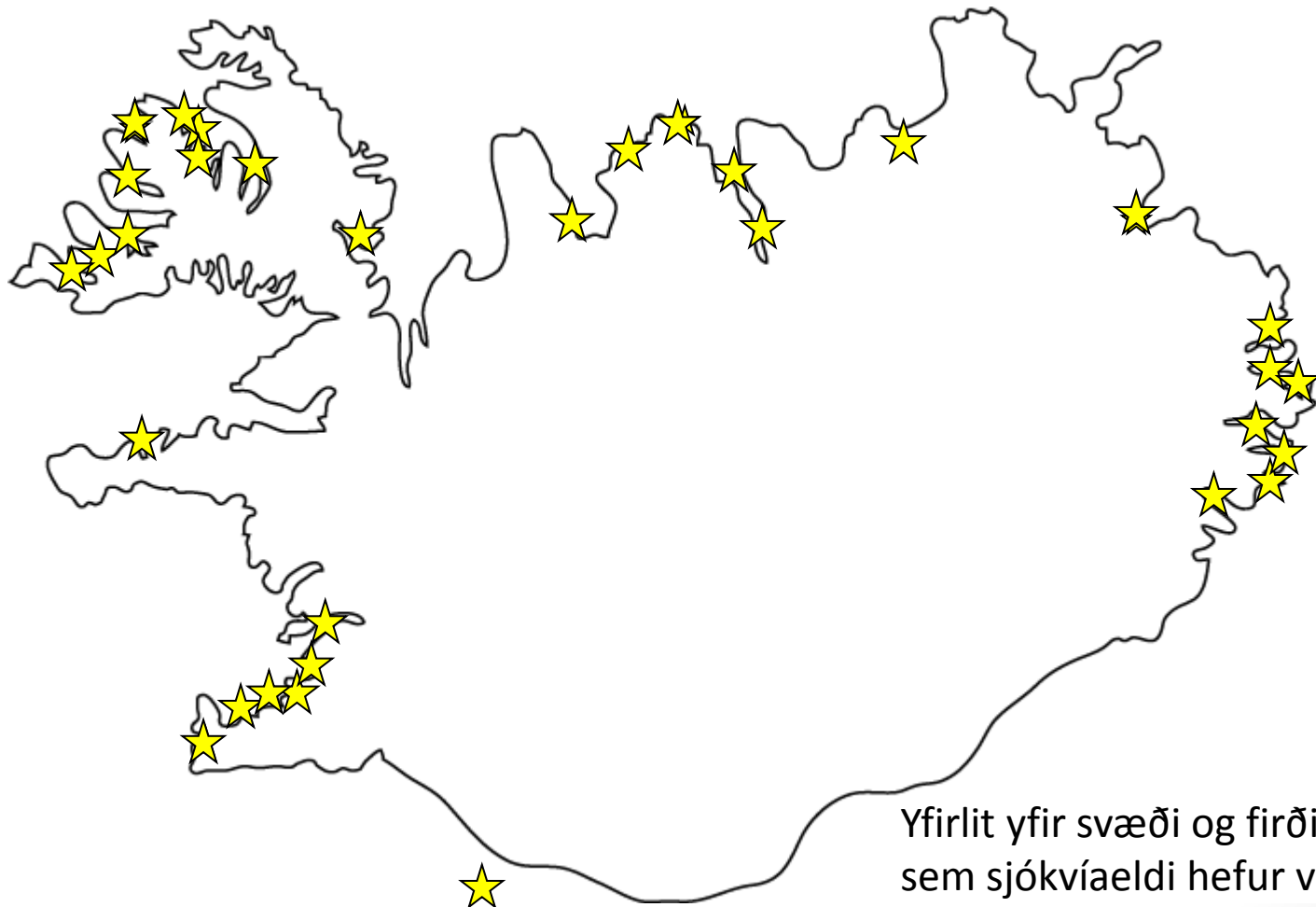
# Þróun í sjókvíaeldi

- Fjöldi kvíaeldisstöðva eftir tímabilum



# Þróun í sjókvíaeldi á Íslandi

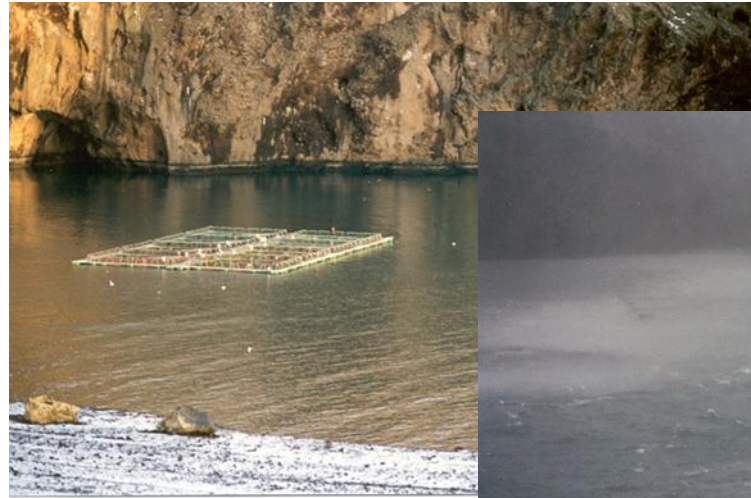
- Þar sem kvíaeldi hefur verið reynt



Yfirlit yfir svæði og firði þar sem sjókvíaeldi hefur verið stundað á Íslandi á tímabilinu 1972-2012.

# Þróun í sjókvíaeldi á Íslandi

- Fyrsta tímabil: 1972-1999



# Þróun í sjókvíaeldi á Íslandi

- Annað tímabil: 2000-2009



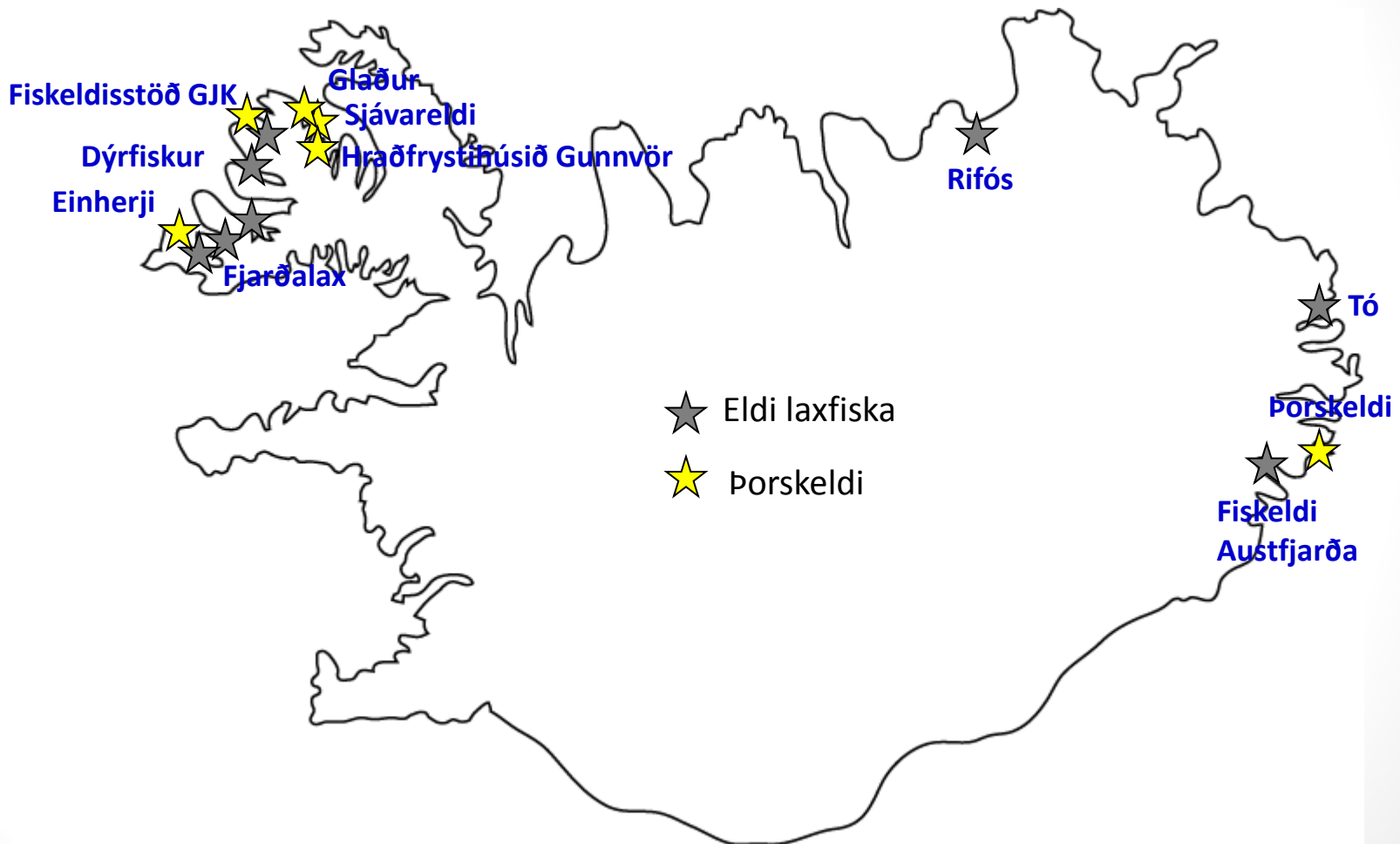
# Þróun í sjókvíaeldi á Íslandi

- Þriðja tímabil: 2011-

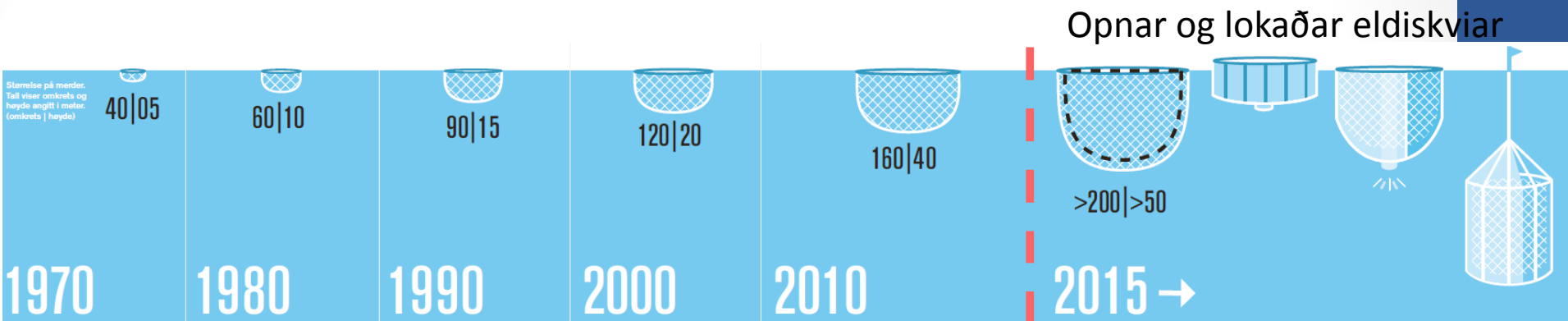


# Þróun í sjókvíaeldi á Íslandi

## - Staða sjókvíaeldis á Íslandi



# Þróunin í sjókvíaeldistækni og framtíðarsýn



## Þróunin

## Framtíðin?

Árstall		1970 - 2000				2000-2015		2015 ->
Merdenes størrelse	Omkrets (m)	40	60	90	120	157	160	200
	Dybde (m)	5	10	15	20	30	40	25-50
	Volum (m <sup>3</sup> )	637	2 865	9 669	22 918	58 845	81 487	Opp til 160 000
Faktor		1	5	15	36	92	128	Opp til 250

# Sjókvíaeldistækni - Framtíðarsýn

**Opnar kvíar:**  
Áframhaldandi  
stækkun á eldiskvíum

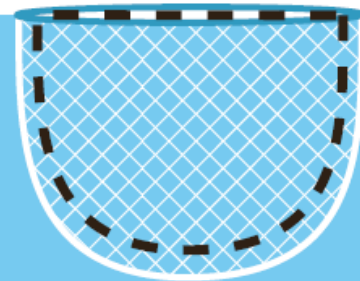
**Lokaðar kvíar:**  
Hægt að flokka í þrjár gerðir

Kvíar meira en 200 m  
í ummál og 250  
sinnum stærri en  
fyrstu kvíarnar

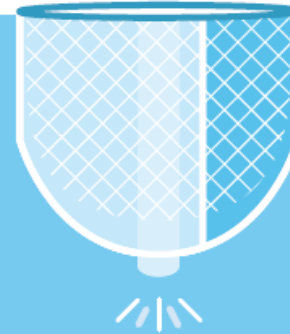
Með stífar  
hliðar, s.s.  
steyptar eða  
trefjaplast

Með  
sveigjanlegar  
hliðar s.s.  
plastdúk

Opnar eða  
lokaðar  
sökkanlegar  
kvíar



>200|>50



2015 →